

CÓMO ACTUALIZAR M@gicLab

For dental Labs

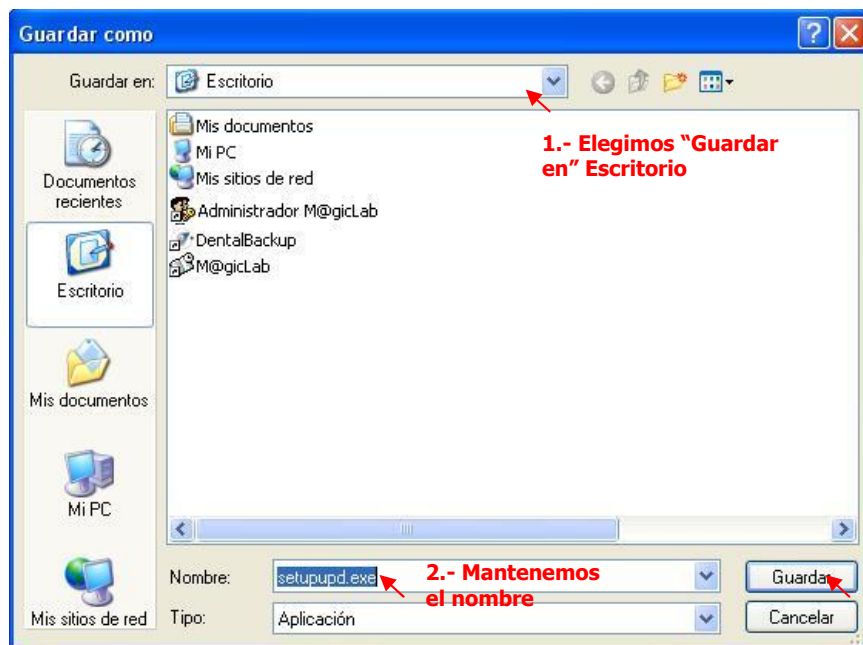
Pasos para la actualización a través de Internet.

1. Haga clic en el link que le hemos proporcionado para iniciar la descarga.
2. Le aparecerá la siguiente pantalla donde pulsaremos "Guardar":



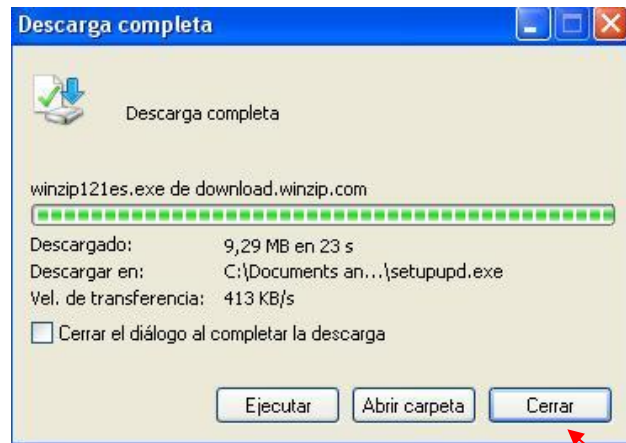
Pulsaremos "Guardar"

3. A continuación nos aparecerá la pantalla de "Guardar Como", elegimos "Guardar en" Escritorio, pulsamos "Guardar" y esperamos la descarga.



Guardamos y esperamos la descarga.

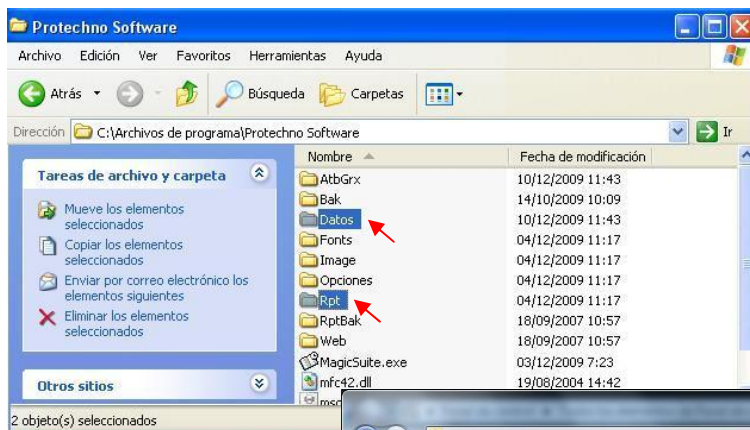
4. Una vez completa la descarga, es esta pantalla debemos pinchar en "Cerrar" para continuar con otros pasos.



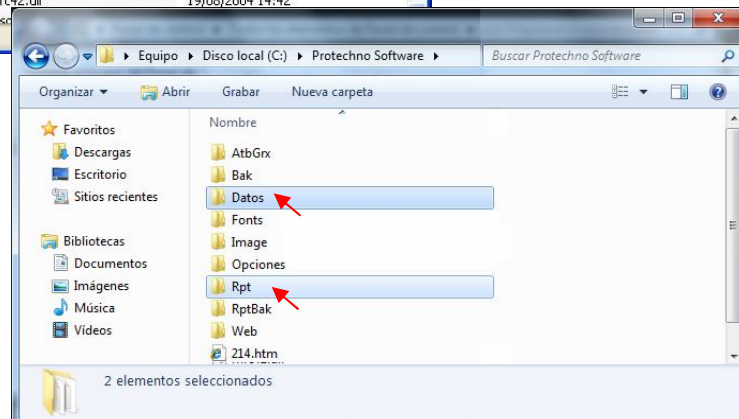
Pinchamos en "Cerrar" y seguimos con los pasos.

5. Si ha entrado datos en la anterior versión de **MagicSuite** recomendamos realizar copia de seguridad de la carpeta **Datos** y la carpeta **RPT** situada en:

- **Windows XP:** C:\Archivos de Programa\Protechno Software\
- **Windows Vista, Windows 7:** C:\Protechno Software\

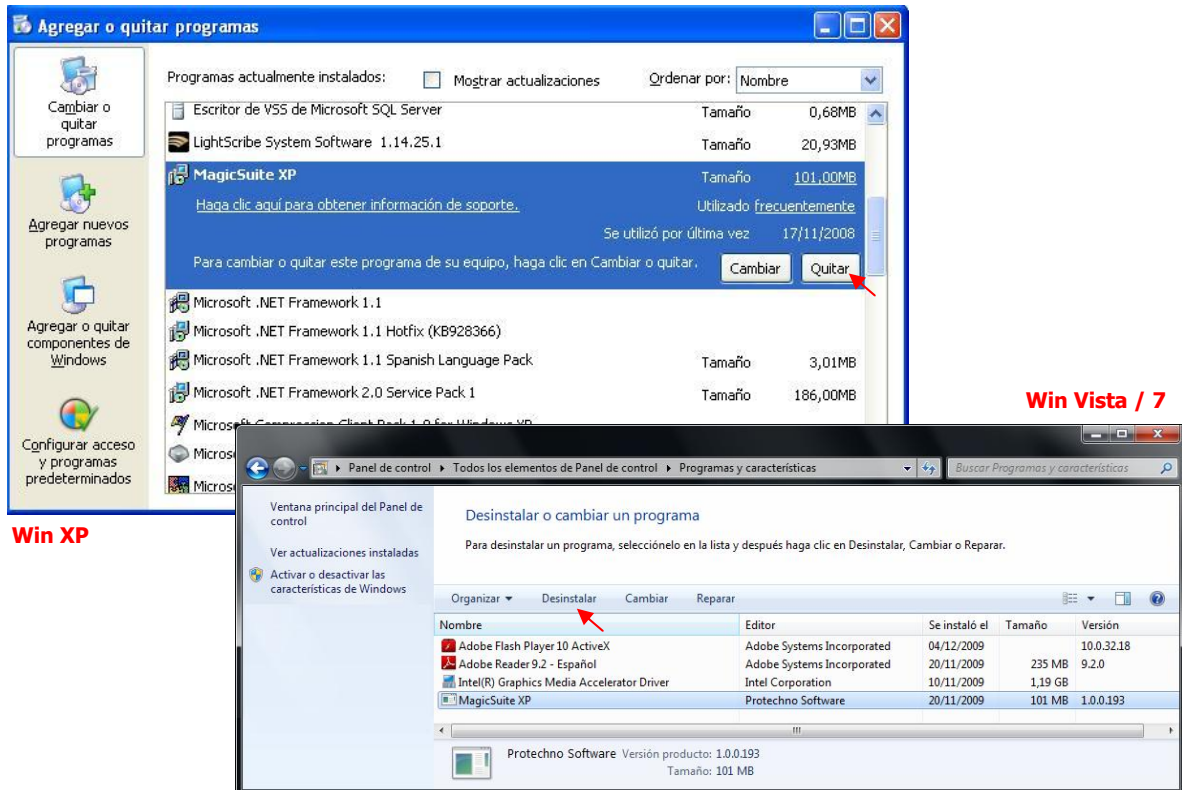


Win XP

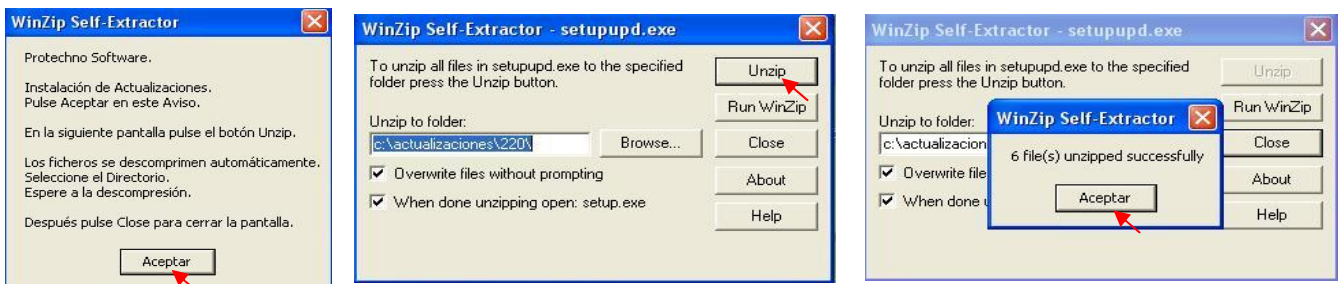


Win Vista / 7

6. A continuación debe desinstalar MagicSuite del Panel de Control, en Agregar y quitar programas.



7. Finalmente, en el Escritorio de su ordenador busque y ejecute el fichero "setupupd.exe" descargado. A continuación siga los pasos del asistente.



8. Empezará la instalación.

Importante: Según el Windows que tenga la instalación debe hacerse en:

- **Windows XP:** C:\Archivos de Programa\Protechno Software\
- **Windows Vista, Windows 7:** C:\Protechno Software\

9. Aquellos clientes que tengan documentos personalizados deberán copiar sólo los ficheros modificados en la carpeta RPT situada en:

- **Windows XP:** C:\Archivos de Programa\Protechno Software\Rpt
- **Windows Vista, Windows 7:** C:\Protechno Software\Rpt

10. Iniciar el Administrador de MagicSuite que se encuentra en Inicio – Protechno Software y ejecutar Actualizar Datos, situado en el menú Administrar, opción Base de Datos.

